

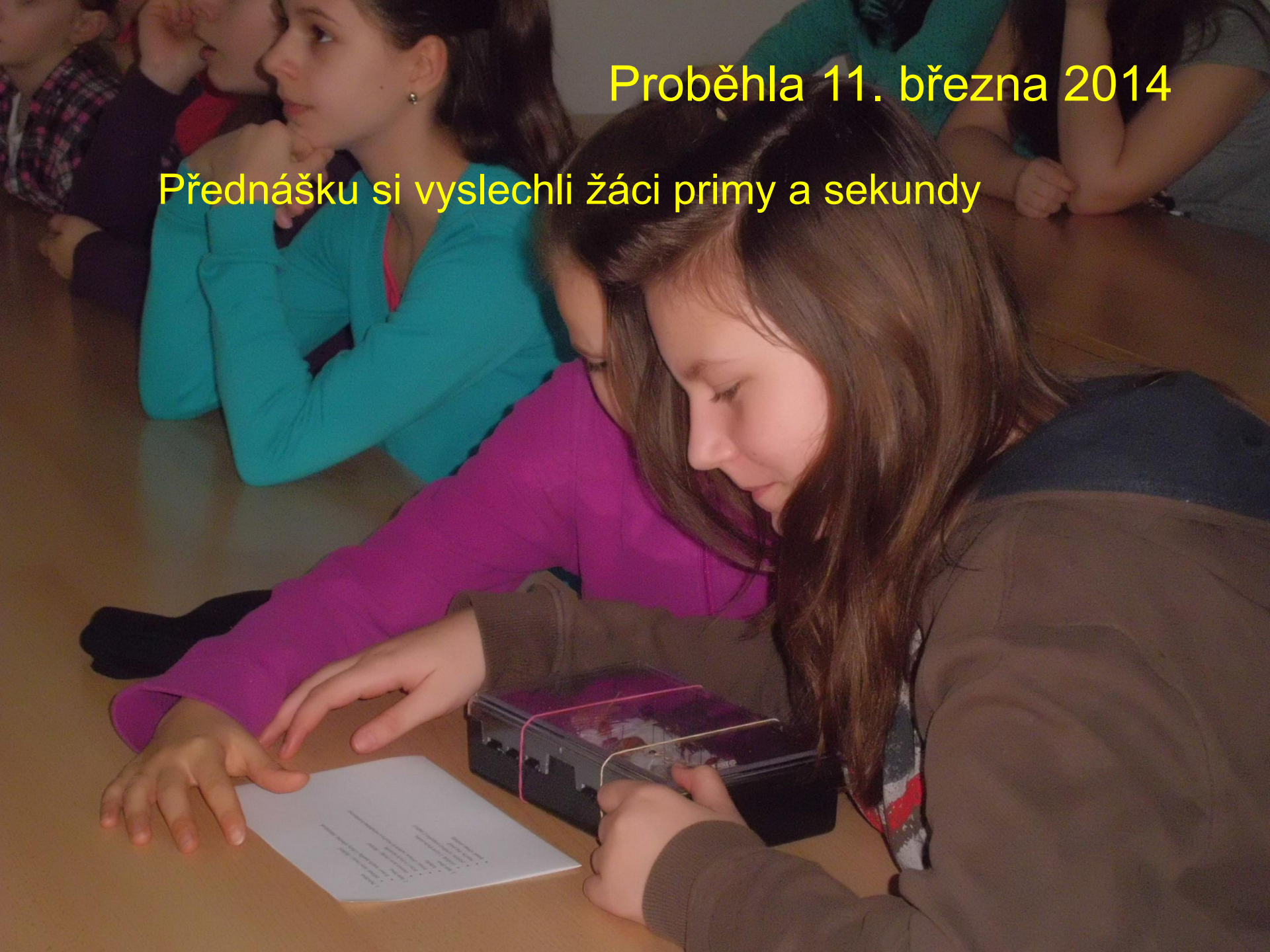
# Hmyz ve městě

SEKUNDA



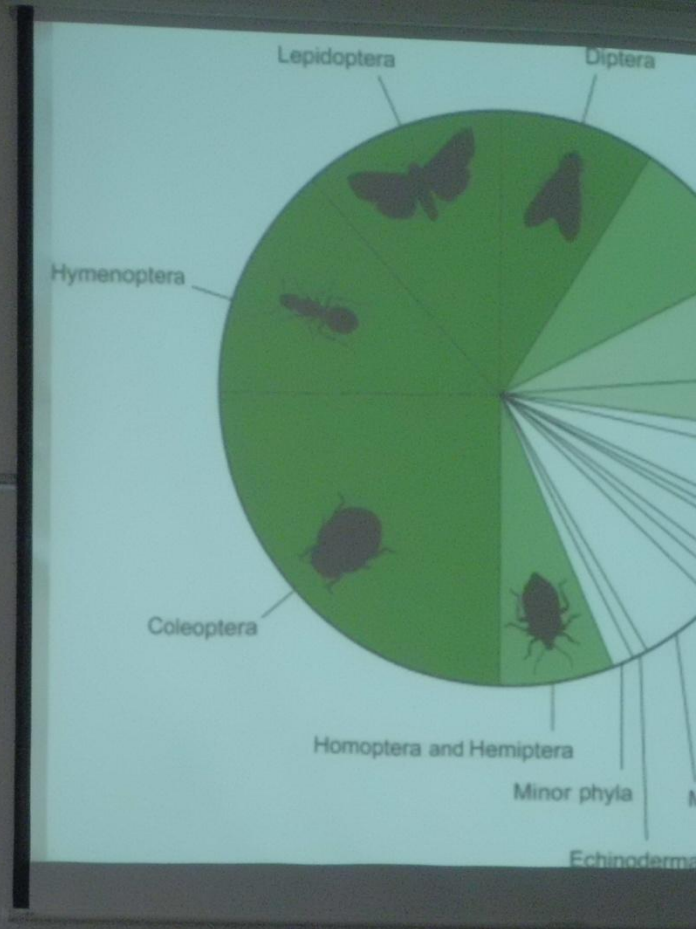
Proběhla 11. března 2014

Přednášku si vyslechli žáci primy a sekundy





PŘEDNÁŠEL **MGR. DAVID KASPŘÁK**  
Z PŘÍRODOVĚDECKÉ FAKULTY OSTRAVSKÉ  
UNIVERSITY, KATEDRY EKOLOGIE A BIOLOGIE





Prohlédli jsme si i klíče a sbírky hmyzu







Jak je to tedy  
s hmyzem ve  
městě?



# Hmyz v domácnostech

## ✓ Štěnice domácí

Mají oválné, žlutohnědé nebo červenohnědé tělo. Dosahují délky až 5 mm. Proměna nedokonalá. Zakládají kolonie (tzv. gregarický hmyz).



## ✓ Moucha domácí

Je živočich, který se nejčastěji vyskytuje v domovech. Má jeden pár blanitých křídel. V letu dosahuje rychlosti až 8 km/h. Dospělí jedinci mají délku 6 – 12 mm. Mají složené oči. Mají pouze jeden pár křídel, druhý pár je přeměněn v kyvadélko.



# Hmyz v domácnostech

## ✓ Komár pisklavý

Dosahují délky asi 0,5 cm. Mají poměrně dlouhý sosák, chlupy na tykadlech, zadeček je pokryt šupinami. Samci se živí nektarem, samice sají krev. Je to nejznámější druh komárů v ČR.





# Hmyz na zelených plochách

## ✓ Ruměnice pospolná

Je to hojně rozšířený druh plošnice. Dorůstá do délky okolo 1 cm. Živí se sáním semen rostlin, mrtvých živočichů nebo vajíček hmyzu. Její vysoce jasné zbarvení jí poskytuje ochranu před ptáky. Lidově se označuje „muzikant“ „maruška“, nebo „kněžíček“.



Ruměnice - nymfy



Ruměnice



# Hmyz na zelených plochách

## ✓ Mravenec černolesklý

Má velkou hlavu, která je vzadu vykrojena. Zapáchá. Dělnice dosahují délky 4-5 mm. Jde o neplodné samice bez křídel. Královna má délku 5 – 7 mm. Má křídla, které ji však po páření odpadnou. Žije až 15 let. Samec má křídla, měří až 5 mm. Žije velice krátkou dobu a po páření umírá.



Dělnice



Královna



Samec

# Parazitický hmyz

## ✓ Šváb obecný

Jsou to všežravci živící se zejména rostlinnými zbytky, výjimečně loví i menší živočichy. Jejich velikost se pohybuje od pěti milimetrů do deseti centimetrů. Je pro ně typické zploštělé tělo. Barva těla je nejčastěji hnědá, hnědočerná či nažloutlá.





# Hmyz v okolí vodních tůňek, toků a rybníků

## ✓ Vážka ploská

Jsou to dravci. Mezi jejich přirozené nepřátele patří ptáci a pavouci.

Měří 39-48 mm. Rozpětí křídel je 70-80 mm.  
Má štíhlé tělo s párem velkých složených očí.



## ✓ Bruslařka obecná

Někdy nesprávně nazývaná vodoměrka.  
Má 20 mm dlouhé, štíhlé a protáhlé tělo.  
Nohy má pokryté chloupky. Loví hmyz.  
Dospělí jedinci dobře létají.



# Hmyz v okolí vodních tůňek, toků a rybníků

## ✓ Znakoplavka obecná

Velikost jejího těla se pohybuje kolem 1,5 cm. Je známa tím, že pod vodou břichem nahoru. Zadní nohy má přeměněny ve silná „vesla“. Dýchá vzdušný kyslík, proto musí pravidelně doplňovat zásoby. Jsou schopny létat i na velké vzdálenosti.





Děkujeme za pozornost

Michal Čupka  
&  
Ondřej Pieklo

